

โครงสร้างองค์การบริหารส่วนตำบลบ้านเพชร

ฝ่ายบริหาร

นายกองค์การบริหารส่วนตำบล

รองนายก อบต.

รองนายก อบต.

เลขานุการนายก อบต.

ฝ่ายสภา

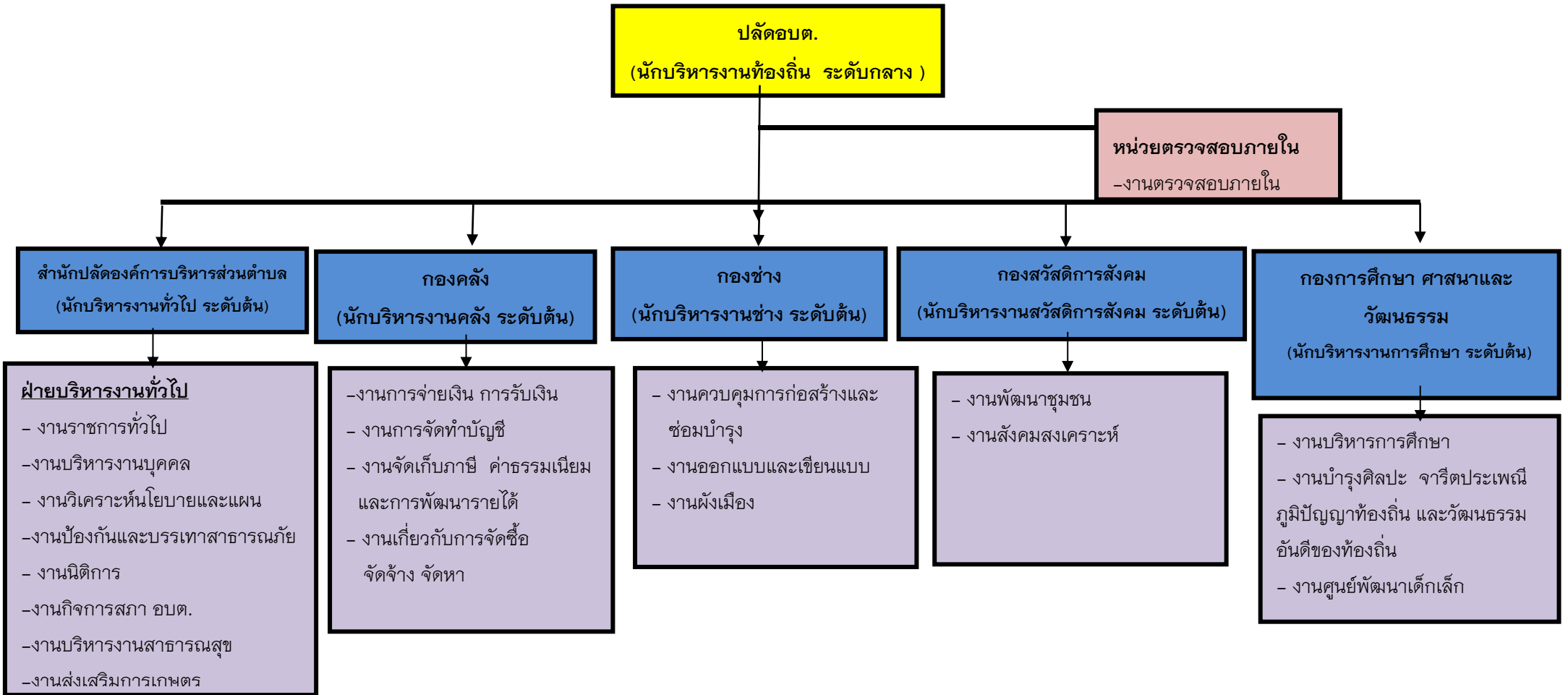
ประธานสภาองค์การบริหารส่วนตำบล

รองประธานสภา อบต.

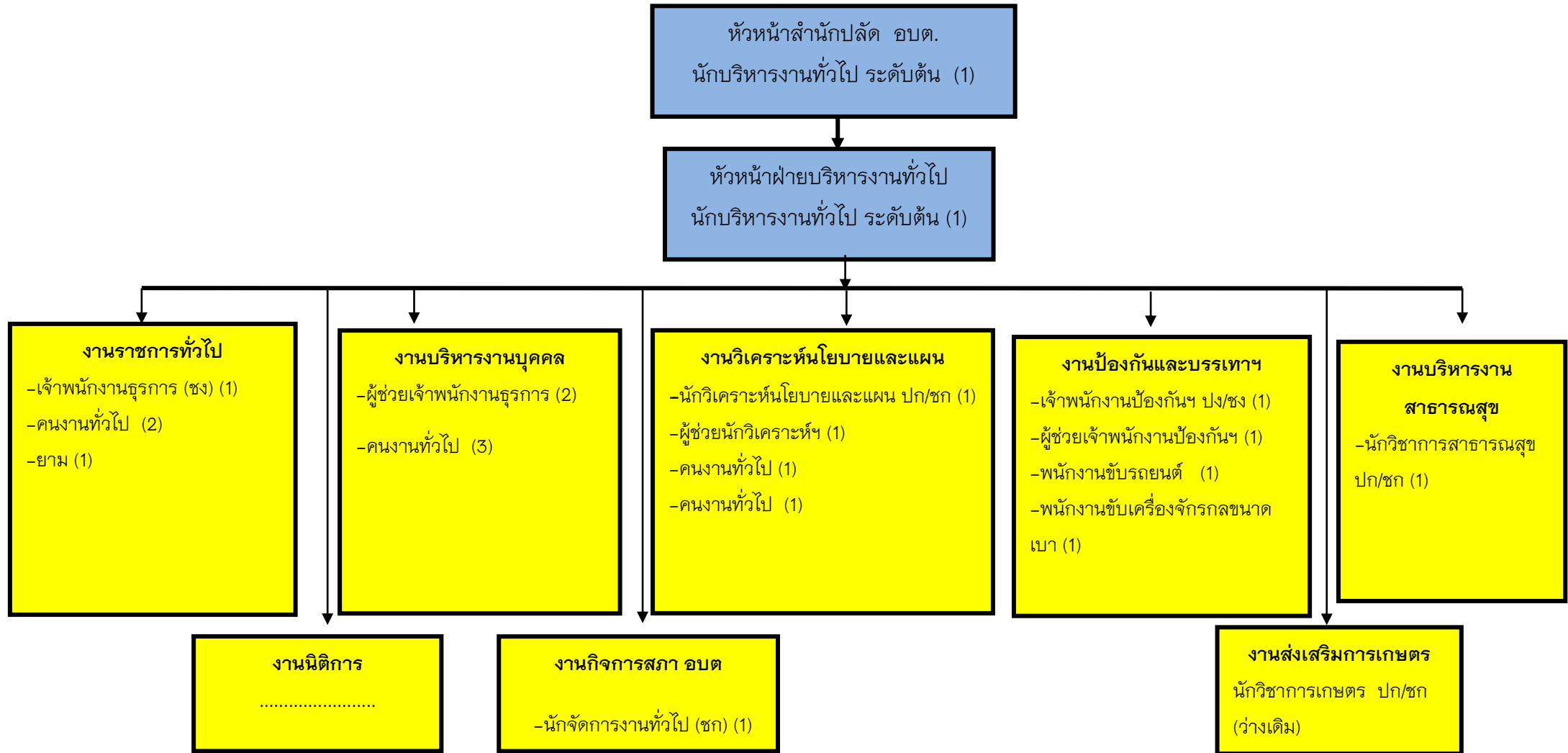
เลขานุการสภา อบต.

สมาชิกสภา อบต.

โครงสร้างการแบ่งส่วนราชการ

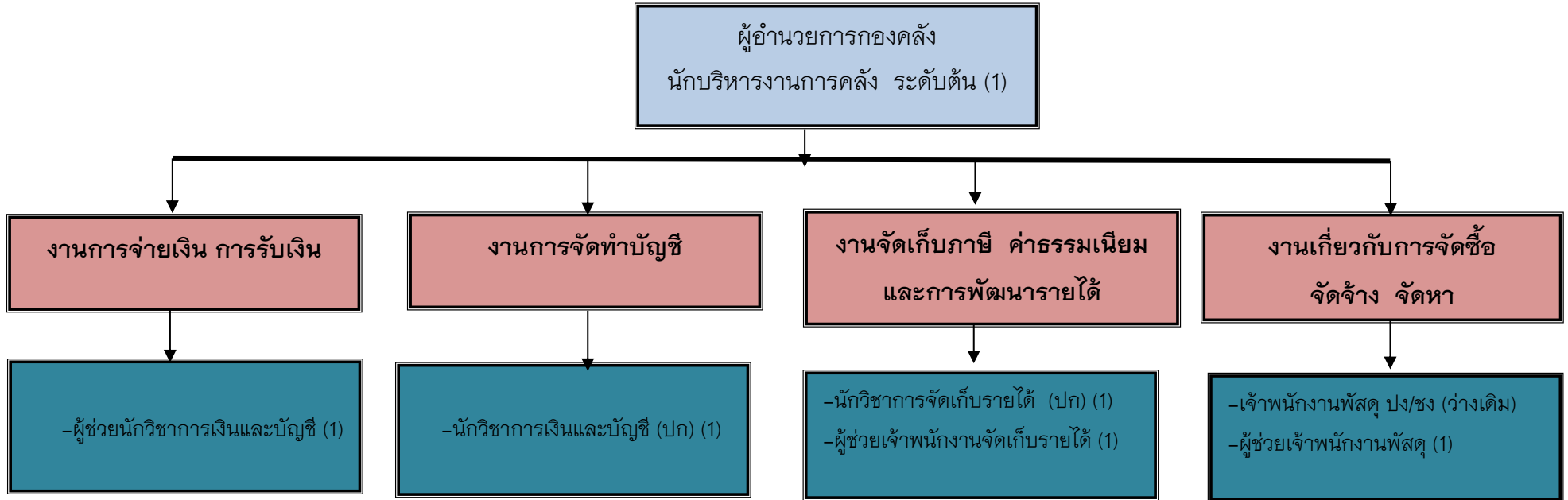


โครงสร้างสำนักปลัดองค์การบริหารส่วนตำบล



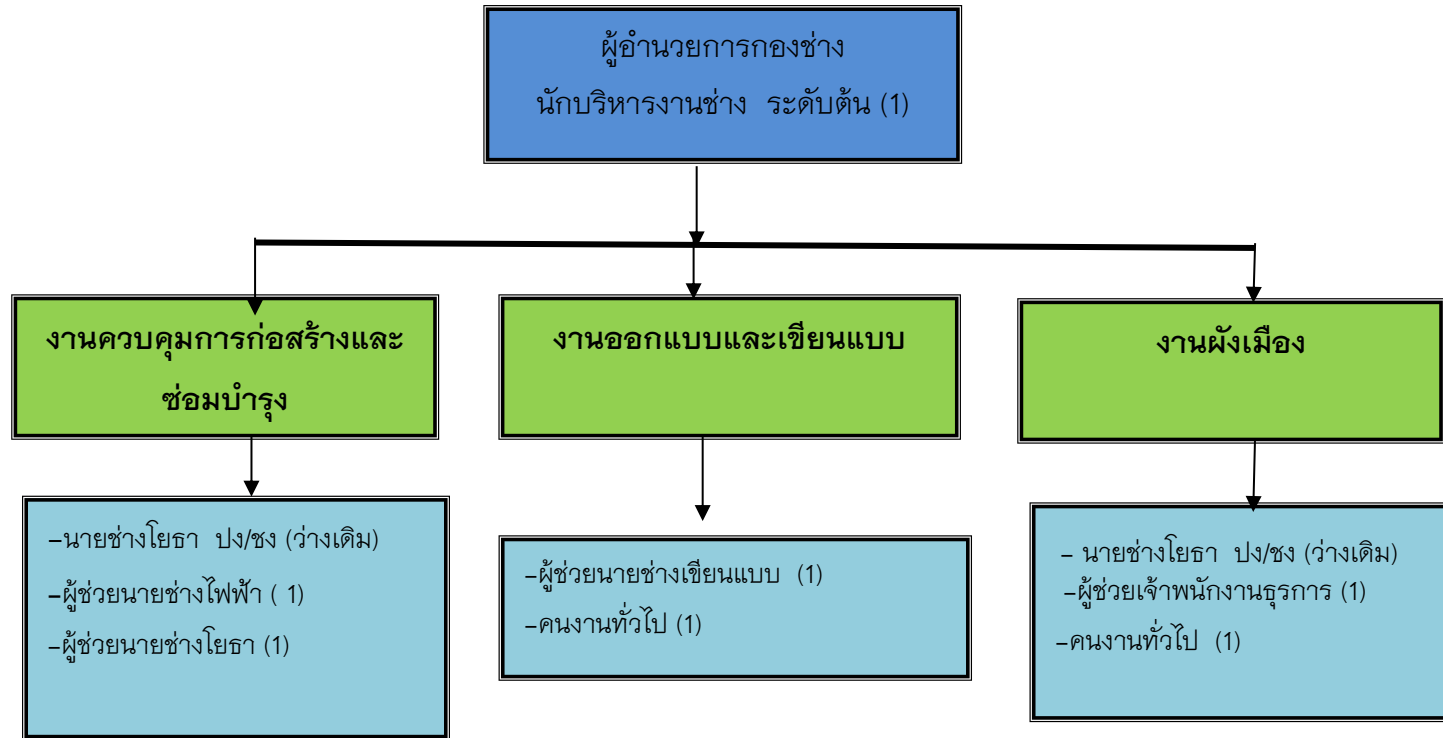
ระดับ	บริหาร ท้องถิ่น ระดับสูง	บริหาร ท้องถิ่น ระดับกลาง	บริหาร ท้องถิ่น ระดับ ต้น	อำนวยการ รท้องถิ่น ระดับ สูง	อำนวยการ ท้องถิ่น ระดับ สูง	อำนวยการ รท้องถิ่น ระดับ ต้น	วิชาการ ระดับ เชี่ยวชาญ	วิชาการ ระดับ ชำนาญ พิเศษ	วิชาการ ระดับ ชำนาญการ	วิชาการ ระดับ ปฏิบัติการ	ทั่วไป ระดับ อาวุโส	ทั่วไป ระดับ ชำนาญงาน	ทั่วไป ระดับ ปฏิบัติงาน	ลูกจ้าง ประจำ	พนักงานจ้าง ตามภารกิจ	พนักงานจ้าง ทั่วไป
จำนวน	-	-	-	-	-	2	-	-	2	2	-	1	-	-	6	8

โครงสร้างองค์กร



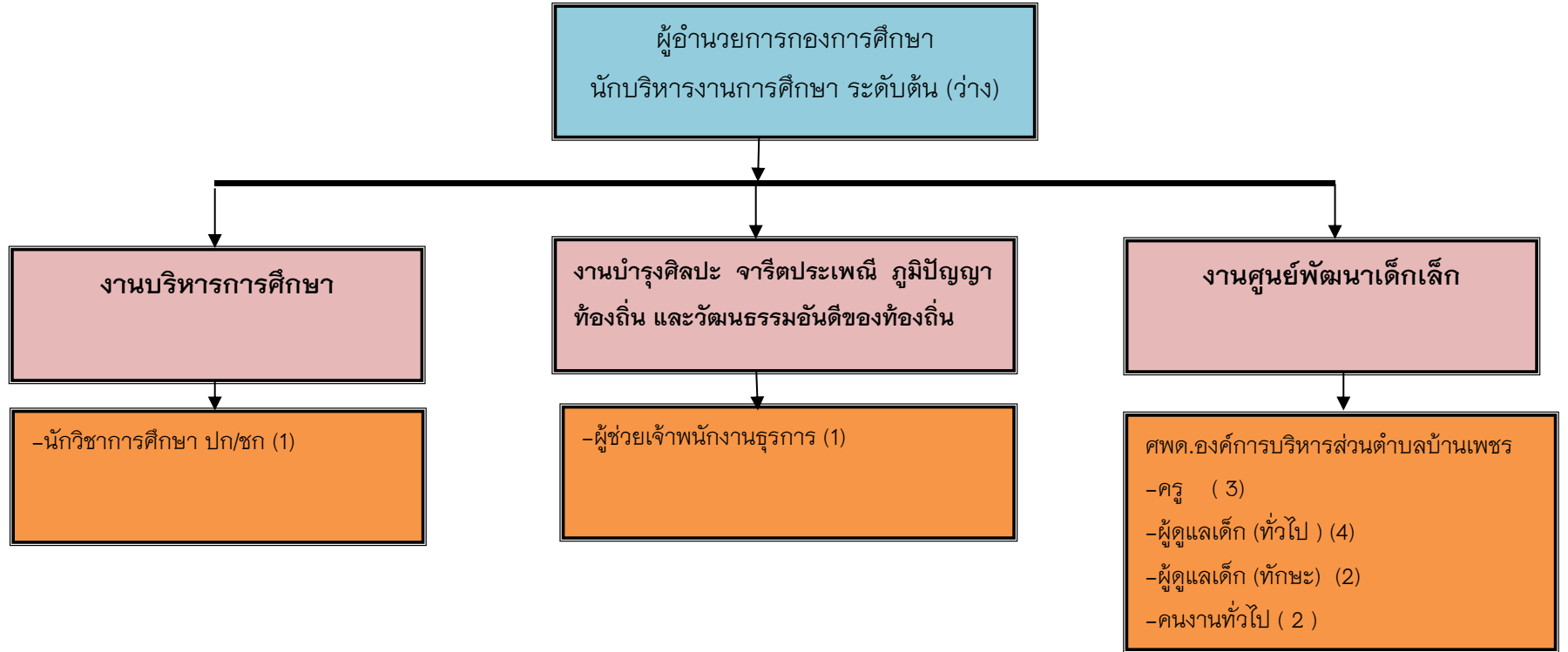
ระดับ	บริหาร ท้องถิ่น ระดับสูง	บริหาร ท้องถิ่น ระดับกลาง	บริหาร ท้องถิ่น ระดับ ต้น	อำนาจกา รท้องถิ่น ระดับ สูง	อำนาจการ ท้องถิ่น ระดับ สูง	อำนาจการ ท้องถิ่น ระดับ ต้น	วิชาการ ระดับ เชี่ยวชาญ	วิชาการ ระดับ ชำนาญการ พิเศษ	วิชาการ ระดับ ชำนาญ การ	วิชาการ ระดับ ปฏิบัติการ	ทั่วไป ระดับ อาวุโส	ทั่วไป ระดับ ชำนาญงาน	ทั่วไป ระดับ ปฏิบัติงาน	ลูกจ้างประ จํา	พนักงานจ้าง ตามภารกิจ	พนักงาน จ้างทั่วไป
จำนวน	-	-	-	-	-	1	-	-	1	-	-	2	-	-	3	-

โครงสร้างกองช่าง



ระดับ	บริหาร ท้องถิ่น ระดับสูง	บริหาร ท้องถิ่น ระดับกลาง	บริหาร ท้องถิ่น ระดับ ต้น	อำนวยการ ท้องถิ่น ระดับ สูง	อำนวยการ ท้องถิ่น ระดับ สูง	อำนวยการ ท้องถิ่น ระดับ ต้น	วิชาการ ระดับ เชี่ยวชาญ	วิชาการ ระดับ ชำนาญการ พิเศษ	วิชาการ ระดับ ชำนาญ การ	วิชาการ ระดับ ปฏิบัติการ	ทั่วไป ระดับ อาวุโส	ทั่วไป ระดับ ชำนาญงาน	ทั่วไป ระดับ ปฏิบัติงาน	ลูกจ้างประ จํา	พนักงานจ้าง ตามภารกิจ	พนักงาน จ้างทั่วไป
จำนวน	-	-	-	-	-	1	-	-	-	-	-	-	2	-	4	2

โครงสร้างกองการศึกษา ศาสนา และ วัฒนธรรม



ระดับ	บริหาร ท้องถิ่น ระดับสูง	บริหาร ท้องถิ่น ระดับกลาง	บริหาร ท้องถิ่น ระดับ ต้น	ผู้อำนวยการ ท้องถิ่น ระดับ สูง	ผู้อำนวยการ ท้องถิ่น ระดับ สูง	ผู้อำนวยการ ท้องถิ่น ระดับ ต้น	วิชาการ ระดับ เชี่ยวชาญ	วิชาการ ระดับ ชำนาญการ พิเศษ	วิชาการ ระดับ ชำนาญ การ	วิชาการ ระดับ ปฏิบัติการ	ทั่วไป ระดับ อาวุโส	ทั่วไป ระดับ ชำนาญ งาน	ทั่วไป ระดับ ปฏิบัติงาน	ครู	ครูผู้ดูแล เด็ก	พนักงานจ้าง ตามภารกิจ	พนักงาน จ้าง ทั่วไป
จำนวน	-	-	-	-	-	1	-	-	1	-	-	-	-	3	-	3	7

หน่วยตรวจสอบภายใน



-นักวิชาการตรวจสอบภายใน (ปก/
ชก)(ว่างเต็ม)

ระดับ	บริหาร ท้องถิ่น ระดับสูง	บริหาร ท้องถิ่น ระดับกลาง	บริหาร ท้องถิ่น ระดับ ต้น	อำนวยการ ท้องถิ่น ระดับ สูง	อำนวยการ ท้องถิ่น ระดับ สูง	อำนวยการ ท้องถิ่น ระดับ ต้น	วิชาการ ระดับ เชี่ยวชาญ	วิชาการ ระดับ ชำนาญการ พิเศษ	วิชาการ ระดับ ชำนาญ การ	วิชาการ ระดับ ปฏิบัติการ	ทั่วไป ระดับ อาวุโส	ทั่วไป ระดับ ชำนาญงาน	ทั่วไป ระดับ ปฏิบัติงาน	ลูกจ้างประ จํา	พนักงานจ้าง ตามภารกิจ	พนักงาน จ้างทั่วไป
จำนวน	-	-	-	-	-	-	-	-	-	1	-	-	-	-	-	-

